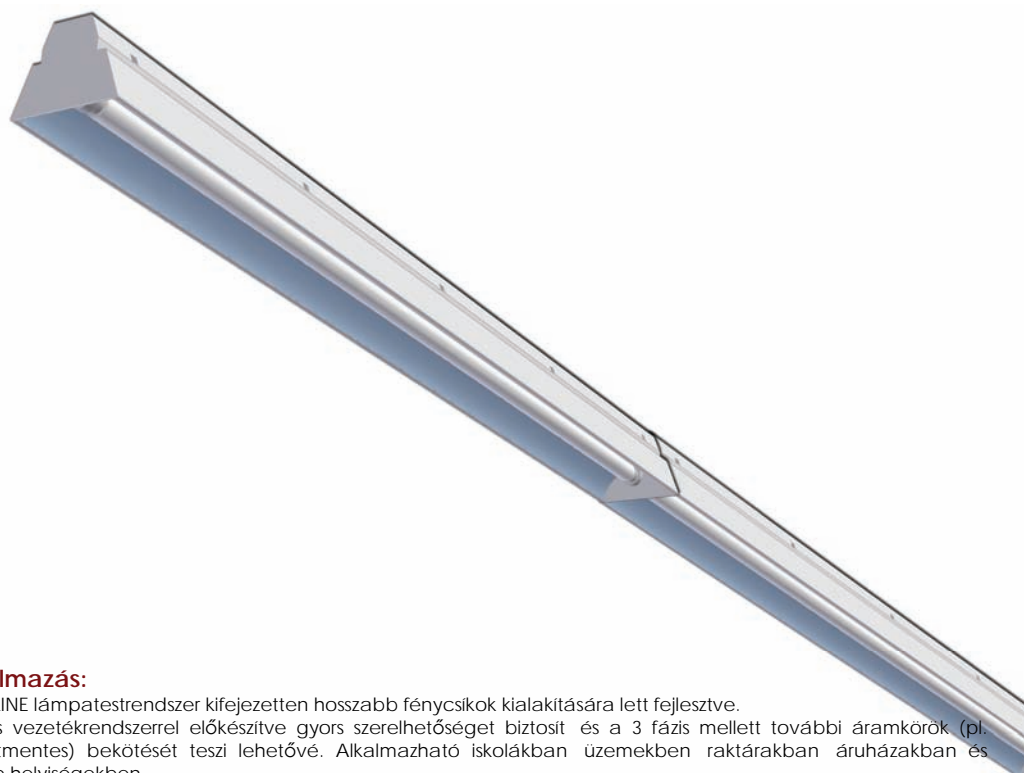


BB-LINE

fénycsöves lámpatest rendszer
fluorescent lighting fitting system



Alkalmazás:

A BB-LINE lámpatestrendszer kifejezetten hosszabb fénycsövek kialakítására lett fejlesztve. 7 eres vezetékrendszerrel előkészítve gyors szerelhetőséget biztosít és a 3 fázis mellett további áramkörök (pl. szünetmentes) bekötését teszi lehetővé. Alkalmazható iskolákban üzemekben raktárakban áruházakban és egyéb helyiségekben.

Műszaki adatok:

- Védelem: IP20
- Érintésvédelem: I.o.
- Teljesítmény: max. 2x80W
- A lámpatestház és fénytérelő porszórásos technológiával festett acélelemezről készül
- Kiemelhető porszórással festett szerelőlapra kerülnek az elektromos egységek
- Kiegészíthető alumínium tükrrel valamint fehér vagy fémgőzölt műanyag káprázás-csökkentő ráccsal.

Application:

BB-LINE fluorescent lighting system is developed to create a long lines of lighting fittings. The construction of the fitting follows the requirement of an easy and quick mounting. It can be equipped with 7-wire cabling and quick-connector and can be connected to each of 3 phases or other network (ex. emergency). The systems are used to illuminate schools production halls stocks supermarkets etc.

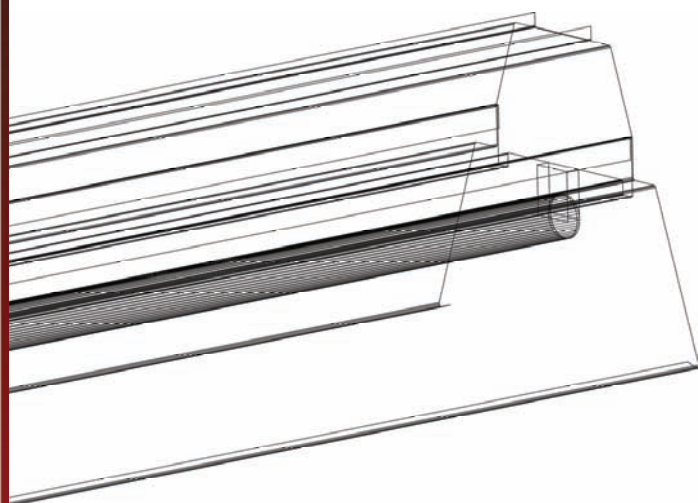
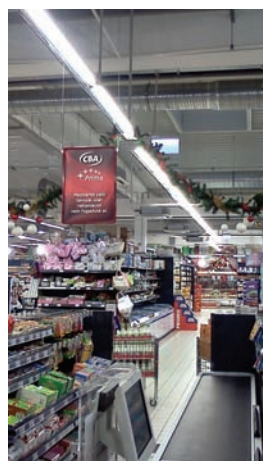
Technical features:

- Protection Degree: IP20
- Insulation Class: I
- Power: max. 2x80W
- The body-reflector of the lighting fitting is made of both sides painted steel sheet
- The electric parts are mounted on the removable steel wiring-plate
- BB-LINE fittings can be equipped with bright aluminum reflector and white or metal-covered anti-glare louver.



fénycsőves lámpatesti rendszer
fluorescent lighting fitting system

BB-LINE



-
-
-
-
-
-
- 3F**
-
-
-
-
-
-



Lámpatest egység - elektronikus előtéttel csatlakozókkal
Lighting fitting module - with electronic ballast and connectors

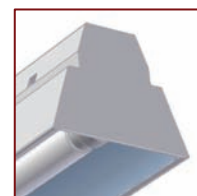
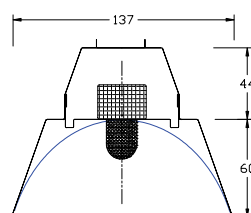
	Típus Type	Teljesítmény Power	Hossz Length
T8	BB-L1 158- E	1 x 58W / G13	1542 mm
	BB-L1 258- E	2 x 58W / G13	1542 mm
T5	BB-L1 135- E	1 x 35W / G5	1542 mm
	BB-L1 149- E	1 x 49W / G5	1542 mm
	BB-L1 180- E	1 x 80W / G5	1542 mm
	BB-L1 235- E	2 x 35W / G5	1542 mm
	BB-L1 249- E	2 x 49W / G5	1542 mm
	BB-L1 280- E	2 x 80W / G5	1542 mm
T8 LED	BB-L1 158-LED	1xLT1500 / G13	1542 mm
	BB-L1 258-LED	2xLT1500 / G13	1542 mm

- E** - elektronikus előtét / electronic control gear
- D** - 1-10V szabályozható előtét / 1-10V dimmable ECG
- TD** - DALI szabályozható előtét / DALI dimmable ECG

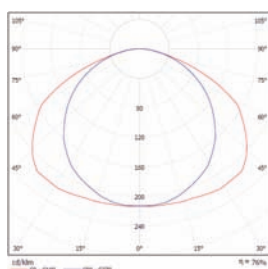
LED - egyvégén betáplált LED fénycső / for single-end powered LED tubes

Kiegészítők Accessories

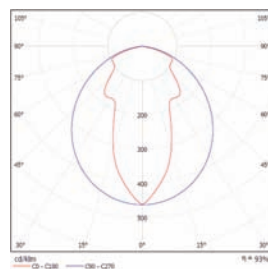
BB-L-E	végelem / end-part
BB-L-C	összekötő elem / straight connector
BB-LU	fehér műanyag káprázás-csökkentő rács 300mm white plastic louver 300mm
BB-L-PA	aluminium tükör / aluminum reflector
BB-L-W7	előszelert vezeték 7P / wires with connectors 7P



BB-L 258-E



BB-L1 180 + BB-L-PA 80



BB-L1 258-E + BB-L-PA58

